

ATYPICKÁ ŘEŠENÍ



Kolébkové okno



Okno s dělicí příčkou

Mezi nabízená atypická řešení patří atypické tvary, rozměry a barvy střešních oken, široký sortiment zasklení splňující různorodé potřeby uživatele, a také řešení, která umožňují unikátním způsobem použít střešní okna.

KOLÉBKOVÉ OKNO

Kolébkové okno je výjimečné svou konstrukcí ve tvaru oblouku. Obloukový tvar má nejen rám a křídlo, ale také zasklení. Oplechování okna je rovněž přizpůsobeno této specifické konstrukci. Kolébkové okno se otevírá kyvně, klika je umístěna v dolní části křídla. Jedná se o nestandardní výrobek, projektovaný a vyrobený na základě individuální objednávky zákazníka.

OKNO S DĚLÍCÍ PŘÍČKOU

Okno FAKRO s dělicí příčkou je určeno pro staré, památkové budovy nebo do stylizovaných staveb. Jeho charakteristickou vlastností je dělicí příčka uprostřed okna, oplechování a těsnící lemování černé barvy podobné RAL 9005, která je přizpůsobena tradičnímu stavebnictví.

Použitím oken FAKRO s dělicí příčkou můžeme zachovat výjimečný, historický charakter budovy a zároveň vytvořit pohodlný a moderní interiér. Okna s dělicí příčkou mají všechny výhody střešních oken FAKRO. Dostupná jsou ve všech standardních rozměrech, ve verzích: kyvná okna s dělicí příčkou, výklopně-kyvná okna s dělicí příčkou, termoizolační výlez s dělicí příčkou.

Okno na objednávku.



Různé tvary oken



Oplechování v mědi (Cu)



Oplechování v titanzinku (TiZn)

ATYPICKÉ TVARY OKEN

Okna FAKRO mohou mít dle přání zákazníka libovolný tvar. Zasklení je složeno z vnějšího tvrzeného skla a vnitřního laminovaného skla s nízkoemisní vrstvou, 4H-16-4HT. Okna tohoto typu jsou neotvíravá. Při objednávce atypického okna je nutno uvést sklon střechy a druh střešní krytiny. K objednávce je nutno přiložit nákres okna s vyznačenými délkami stran a vnitřními úhly atypického okna. V objednávce je také nutno uvést, zda okno bude umístěno samostatně nebo v sestavě s jinými okny.

OPLECHOVÁNÍ Z MĚDI A TITANZINKU

Vnější oplechování okna a těsnící lemování mohou být vyrobeny nejenom z hliníkového plechu, ale také z mědi (Cu) nebo titanzinku (TiZn; standardně lesklý, jiný druh na objednávku).



ATYPICKÉ BARVY

Dřevěné části – barvy RAL

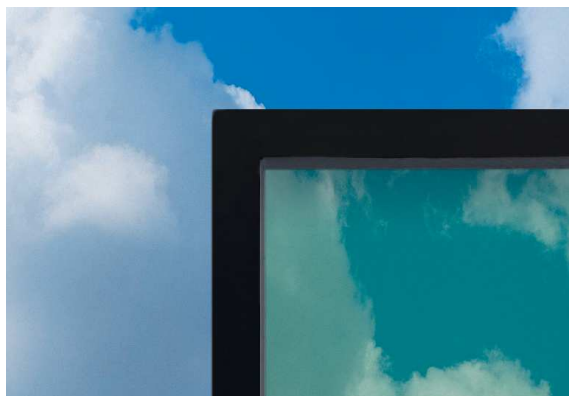
Na přání zákazníka mohou být dřevěné části oken lakovány krycím lakem v libovolné barvě RAL. Přináší to rozsáhlé možnosti doladění interiéru.

Dřevěné části lakované lazurovací lakem

Křídlo okna a rám mohou být také lakovány lazurovacím lakem v jednom z pěti dostupných odstínů: mahagon, ořech, dub, teak, afromosie. Vzorky barev jsou dostupné ve vzorkovníku FAKRO. Na přání zákazníka je možno zaslat vzorky ke schválení.

Atypické barvy oplechování

Firma FAKRO nabízí rovněž vnější oplechování okna a těsnící lemování lakované v libovolných barvách RAL. Všechny typy těsnícího lemování a vnějšího oplechování oken mohou být přizpůsobeny individuálním potřebám zákazníků.



Absorpční zasklení



Ornamentní zasklení

ZASKLENÍ

Absorpční zasklení – W

Omezuje pronikání slunečních paprsků do místnosti. Zasklení je dostupné v těchto barvách: modré, hnědé, grafitové a zelené. Absorpční sklo je tvrzené a v zasklení se nachází z vnější strany. Vnitřní strana zasklení je vyrobena ze skla s nízkoemisní vrstvou.

W1	modrá	4H – Tg16Ar – 4T	$\tau_v = 51\%$	$\tau_{UV} = 10\%$	$g = 33\%$	$U_g = 1,0 \text{ W/m}^2\text{K}$
W2		4H – Tg14Ar – 33.1T	$\tau_v = 50\%$	$\tau_{UV} = 1\%$	$g = 33\%$	$U_g = 1,1 \text{ W/m}^2\text{K}$
W3	hnědá	4H – Tg16Ar – 4T	$\tau_v = 52\%$	$\tau_{UV} = 11\%$	$g = 41\%$	$U_g = 1,0 \text{ W/m}^2\text{K}$
W4		4H – Tg14Ar – 33.1T	$\tau_v = 48\%$	$\tau_{UV} = 0\%$	$g = 37\%$	$U_g = 1,1 \text{ W/m}^2\text{K}$
W5	graftivová	4H – Tg16Ar – 4T	$\tau_v = 48\%$	$\tau_{UV} = 12\%$	$g = 39\%$	$U_g = 1,0 \text{ W/m}^2\text{K}$
W6		4H – Tg14Ar – 33.1T	$\tau_v = 44\%$	$\tau_{UV} = 0\%$	$g = 35\%$	$U_g = 1,1 \text{ W/m}^2\text{K}$
W7	zelená	4H – Tg16Ar – 4T	$\tau_v = 67\%$	$\tau_{UV} = 12\%$	$g = 41\%$	$U_g = 1,0 \text{ W/m}^2\text{K}$
W8		4H – Tg14Ar – 33.1T	$\tau_v = 61\%$	$\tau_{UV} = 0\%$	$g = 38\%$	$U_g = 1,1 \text{ W/m}^2\text{K}$

Ornamentní zasklení - O

O1, O2 - Jeden z povrchů ornamentního zasklení zůstává hladký a druhý má pravidelné nebo nepravidelné vzory s různými motivy. Vzorovaný povrch je umístěn uvnitř zasklení, zatímco hladký povrch na vnější straně zasklení umožňuje jeho snadné mytí. Ornamentní sklo je tvrzené, umístěné z vnější strany zasklení, z vnitřní strany je sklo s nízkoemisní vrstvou.

O4 - dvojsklo, vybavené vnějším tvrzeným satinovaným sklem mléčné barvy.

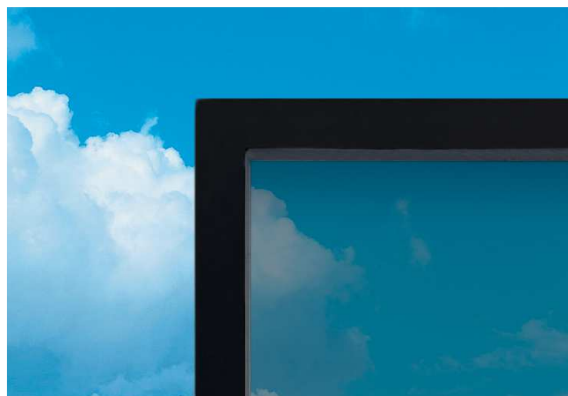
O5 - dvojsklo, vybavené vnitřním laminovaným bezpečnostním sklem s fólií mléčné barvy (bezp. tř. P2A dle EN 356).

O1	4HO–Tg16Ar–4T	$\tau_v = 68\%$		$g = 49\%$	$U_g = 1,0 \text{ W/m}^2\text{K}$
O2	4HO–Tg14Ar–33.2T	$\tau_v = 67\%$		$g = 49\%$	$U_g = 1,0 \text{ W/m}^2\text{K}$
O4	4H(satyna)–Tg16Ar–4T	$\tau_v = 76\%$	$\tau_{UV} = 24\%$	$g = 55\%$	$U_g = 1,0 \text{ W/m}^2\text{K}$
O5	4HT–Tg15Ar–33.2(mat)	$\tau_v = 44\%$		$g = 48\%$	$U_g = 1,0 \text{ W/m}^2\text{K}$

τ_v – propustnost světla

τ_{UV} – propustnost UV paprsků

g – celková propustnost sluneční energie (solar factor)



Reflexní zasklení



Vitrážové sklo

ZASKLENÍ

Reflexní zasklení - H

Odráží sluneční záření, z vnější strany funguje jako zrcadlo. Dostupné v barvách: modré, hnědé, grafitové a zelené. K dostání je také reflexní zasklení čirá. Reflexní sklo je tvrzené, je umístěno z vnější strany zasklení, z vnitřní strany je sklo s nízkoemisní vrstvou.

H0	modrá	4H – Tg16Ar – 4T	$\tau_v = 38\%$	$\tau_{UV} = 6\%$	$g = 25\%$	$U_g = 1,0 \text{ W/m}^2\text{K}$
H1		4H – Tg14Ar – 33.1T	$\tau_v = 37\%$	$\tau_{UV} = 1\%$	$g = 25\%$	$U_g = 1,1 \text{ W/m}^2\text{K}$
H2	hnědá	4H – Tg16Ar – 4T	$\tau_v = 23\%$	$\tau_{UV} = 4\%$	$g = 23\%$	$U_g = 1,0 \text{ W/m}^2\text{K}$
H3		4H – Tg14Ar – 33.1T	$\tau_v = 21\%$	$\tau_{UV} = 0\%$	$g = 21\%$	$U_g = 1,1 \text{ W/m}^2\text{K}$
H4	graftivová	4H – Tg16Ar – 4T	$\tau_v = 21\%$	$\tau_{UV} = 4\%$	$g = 22\%$	$U_g = 1,0 \text{ W/m}^2\text{K}$
H5		4H – Tg14Ar – 33.1T	$\tau_v = 19\%$	$\tau_{UV} = 0\%$	$g = 20\%$	$U_g = 1,1 \text{ W/m}^2\text{K}$
H6	zelená	4H – Tg16Ar – 4T	$\tau_v = 29\%$	$\tau_{UV} = 4\%$	$g = 21\%$	$U_g = 1,0 \text{ W/m}^2\text{K}$
H7		4H – Tg14Ar – 33.1T	$\tau_v = 27\%$	$\tau_{UV} = 0\%$	$g = 20\%$	$U_g = 1,1 \text{ W/m}^2\text{K}$
H8	čirá	4H – Tg16Ar – 4T	$\tau_v = 54\%$	$\tau_{UV} = 16\%$	$g = 43\%$	$U_g = 1,0 \text{ W/m}^2\text{K}$
H9		4H – Tg14Ar – 33.1T	$\tau_v = 51\%$	$\tau_{UV} = 0\%$	$g = 39\%$	$U_g = 1,1 \text{ W/m}^2\text{K}$

Vitrážové sklo

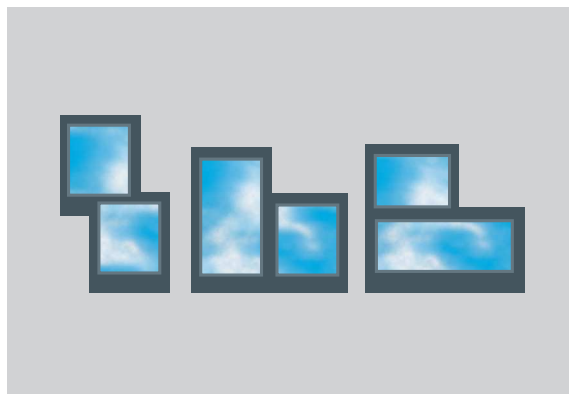
Zasklení s trvalým, individuálním vzorem. Proces tvorby vitráže je založen na nanesení kontur obrázku z pryskyřice na sklo. Prostor mezi liniemi kontur je vyplněn barevnou pryskyřicí. Kontury z pryskyřice nepropouštějí světlo. Barvy uvnitř kontury jsou poloprůsvitné v závislosti na intenzitě barviva. Na sklo je možné také nanést pouze samotnou konturu. S ohledem na vizuální efekt a čištění zasklení jsou vzory umístěny uvnitř zasklení. V nabídce je 200 standardních vzorů, anebo lze vyrobit nový dle přání zákazníka.

Vzory jsou dostupné na www.fakro.cz

τ_v – propustnost světla

τ_{UV} – propustnost UV paprsků

g – celková propustnost sluneční energie (solar factor)



TĚSNÍCÍ LEMOVÁNÍ

Atypické sestavy

V situacích, kdy namontování oken do sestavy neumožňuje použití modulového systému pro sestavy oken, lze na přání zákazníka vyrobit atypickou sestavu. Tyto sestavy jsou navrhovány a vyráběny individuálně na základě specifik dané objednávky.

Ceny lemování k oknům sestaveným atypickým způsobem se kalkulují individuálně. Při objednávce je nezbytně nutné předložit náčrtek sestavy oken z vnějšího pohledu.



Lemování pro hřebenové sestavy



Mansardové sestavy



Sedlový systém do plochých střech

TĚSNÍCÍ LEMOVÁNÍ

Lemování ESV DUO, EZV-A DUO

Speciální lemování DUO je určené pro vodorovné sestavy dvou střešních oken. Lemování E_V 18 DUO umožňuje namontovat okna ve vodorovné sestavě s minimální vzdáleností mezi okny (18 mm) s použitím pomocné krokve XR_18. Při použití vnějších doplňků je nutno zvolit lemování E_V 40 DUO s roztečí 40 mm, s pomocnou kroví XR_40.

Lemování pro hřebenové sestavy ERN-H, ERV-S, ERV-Z, ERV-L

Lemování pro hřebenové sestavy umožňuje spojit střešní okna na protilehlých stranách hřebene střechy. Okna jsou spojena horním dílem těsnícího lemování. Okna se v hřebenové sestavě montují ve střechách se sklonem od 15° do 55°, vnitřní úhel hřebene by měl být v rozsahu od 70° do 150°. Těsnící lemování pro hřebenové sestavy může být vyrobeno z hliníku, měděného plechu nebo titanzinku.

Mansardové sestavy KMV, KMV-L

Modul pro mansardové sestavy KM se používá pro spojení střešních oken v mansardové střeše. Okna se montují nad sebou a jsou spojeny modulem pro mansardové sestavy. Rozsah montáže horního okna je od 15° do 60°, u spodního okna od 45° do 90°. Vnitřní úhel mansardové střechy by měl být od 105° do 150°.

Mansardový modul může být vyroben z hliníku, měděného plechu nebo titanzinku.

Sedlový systém do plochých střech EFR

Systém EFR umožňuje montáž sestavy střešních oken ve střechách se sklonem 0-15°. Sedlová dřevěná konstrukce spolu se sadou oplechování zkracuje na minimum dobu potřebnou pro vytvoření efektivního a estetického řešení, které účinně prosvětlí místnosti pod plochou střechou. Vzdálenost mezi jednotlivými okny je 40 mm.

Těsnící lemování je vyrobeno z hliníkového plechu.