



STŘEŠNÍ  
**FÓLIE A MEMBRÁNY**  
2016 XII

**25**  
LET  
I N O V A C Í

**FAKRO®**

DÝCHÁ VAŠE STŘECHA?

MEMBRÁNY – CESTA K SUCHÉ A TEPLÉ STŘEŠE

H<sub>2</sub>O

H<sub>2</sub>O

H<sub>2</sub>O

H<sub>2</sub>O

H<sub>2</sub>O

STOP

VODOTĚSNOST

H<sub>2</sub>O

H<sub>2</sub>O

PAROPRUPUSTNOST

Firma FAKRO nabízí širokou škálu membrán a fólií určených ke vstupnímu krytí střechy a k ochraně termoizolačního materiálu proti vlhkosti a prachu.

Pro zachování nejvyšší kvality nabízených výrobků firma FAKRO průběžně prověřuje nejdůležitější parametry membrán a fólií, jako např.: **pevnost v tahu, odolnost proti roztržení hřebíkem, vodotěsnost, délka a šířka role, plošná hmotnost.**

Díky tomu je zaručeno, že výrobky prodávané pod značkou FAKRO vždy splňují všechny deklarované technické parametry.

### System kontroly kvality



Zkouška odolnosti proti UV záření



Zkouška pevnosti fólie proti roztržení

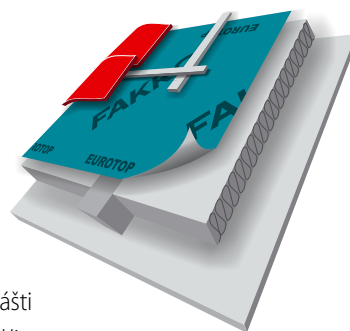


Inspirujeme se  
přírodou



## STŘEŠNÍ MEMBRÁNY

Střešní membrány tvoří vrstvu vstupního krytí střechy. Zlepšují těsnost střechy, chrání termoizolační materiál proti vlhkosti a jsou důležitým izolačním prvkem v šikmých střeších. Použití membrán EUROTOP ve střešním plášti má mnoho výhod. Nejdůležitější z nich jsou:



### ÚSPORA ENERGIE

Střešní membrány nevyžadují, aby byla ponechána větrací mezera mezi membránou a termoizolačním materiálem. Dosunutí termoizolačního materiálu k povrchu membrány umožňuje vytvořit silnější vrstvu termoizolace na celé výšce krokve, což přispívá k lepšímu zateplení střechy a větší úspoře energie. Vysoká paropropustnost a vodotěsnost membrán EUROTOP garantuje, že materiál zůstane suchý, a pouze ten zajišťuje vysoké termoizolační vlastnosti. Odolnost proti větru a chybějící větrací mezera mezi izolací a membránou zabraňují vyfoukávání tepla z izolačního materiálu a pronikání vlhkosti ze vzduchu.

### SNADNÁ MONTÁŽ

Není nutno používat větrací mezery nad tepelnou izolací, což jednoznačně zjednodušuje montážní práce. Snadnější montáž membrán ušetří čas, sníží náklady a pravděpodobnost výskytu montážních chyb.

### VYŠŠÍ ŽIVOTNOST STŘEŠNÍ KONSTRUKCE

Vzhledem k vysoké paropropustnosti membrán se přebytek vlhkosti odpaří. Tím se zvyšuje životnost střešní konstrukce.

### ZDRAVÉ MIKROKLIMA V PODKROVÍ

Membrána zajišťuje ochranu podkroví před deštěm, sněhem, vlhkostí a prachem. Garantuje, že případné průsaky, voda z tajícího sněhu nebo kondenzát neproniknou do izolační vrstvy, ale budou odvedeny ven.

Membrána značně ovlivňuje suché a příjemné klima v podkroví.

### ŠIROKÉ VYUŽITÍ

Membrány FAKRO mají vysokou tepelnou odolnost, která umožňuje jejich použití v různých střešních konstrukcích, dokonce i ve střeších s plechovými krytinami.

# NA STŘEŠE A VE STĚNÁCH



## ↓ PAROTĚSNÉ FÓLIE

Parotěsná fólie chrání střešní konstrukci a termoizolační materiál proti pronikání vodní páry z obytného prostoru. Je umístěna mezi izolační vrstvou a dokončovacími prvky - nejčastěji sádkovými prvky.

Vytváří bariéru proti vodní páře, která vzniká uvnitř budovy a chrání tak izolaci a dřevěné části střešní konstrukce proti navlhnutí. Parotěsná fólie plní funkci dodatečné ochrany proti větru - zabraňuje tepelným ztrátám způsobeným volným prouděním vzduchu a závany větru.



## ↓ LEPICÍ PÁSKY

### PRO MEMBRÁNY A STŘEŠNÍ FÓLIE

Správná montáž parotěsné fólie vyžaduje použití vhodné lepicí pásky, která zajišťuje správnou funkci vrstvy vstupního krytí a parozábrany. Veškeré opravy poškozených membrán a fólií a jejich utěsnění by měly být provedeny pomocí speciální pásky přímo k tomu určené.





# MEMBRÁNY

## S VYSOKOU PROPUSTNOSTÍ PAR

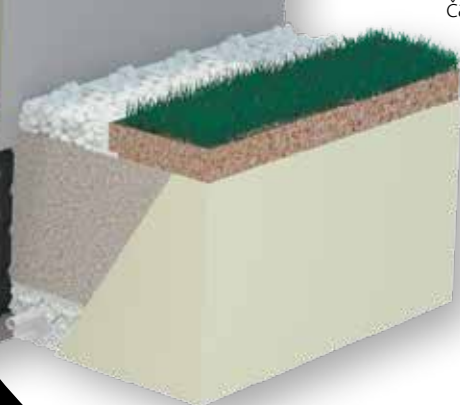
Střešní membrány **EUROTOP** tvoří základní krycí vrstvu, která zvyšuje těsnost střešní krytiny. Řeší problémy spojené se shromažďováním kondenzované vodní páry v termoizolačním materiálu a střešní konstrukci. Membrány **EUROTOP** můžeme využít jako základní krytí šikmých střech - v konstrukcích s obytným podkrovím nebo neobývanou půdou, a také jako větrozábranu u obvodových stěn.



# FÓLIE

## S NÍZKOU PROPUSNOSTÍ PAR

Fólie s nízkou propustností par se používají jako vstupní krycí vrstva u šikmých střech. Jejich hlavní funkcí je utěsnění střešní krytiny a ochrana termoizolačního materiálu ve střešní konstrukci proti navlhnutí. Použití fólie s nízkou propustností par jako základní krycí vrstvy v budovách s obytným podkrovím vyžaduje aplikaci větrací mezery v dolní části střechy mezi fólií a izolačním materiálem.



Popis symbolů

Použití - uvnitř



Použití - vně (střecha, stěny)



Použití - vně i uvnitř (stěny, střecha)



Použití - základy



Paropropustnost



Vodotěsnost



# ZÁKLADOVÉ FÓLIE

Základová fólie Euroflex 400 je membrána odolná proti vlhkosti (nopová fólie), určená pro použití na základové zdi, stavební konstrukce a také na podzemní konstrukce.

Může být použita rovněž na vnějších a vnitřních plochách, nových a starých konstrukcích jako dokonalá ochrana proti agresivnímu působení vodních par, podzemní vody a zeminy.



# New Generation

## MEMBRÁNY S VYSOKOU PROPUSTNOSTÍ PAR

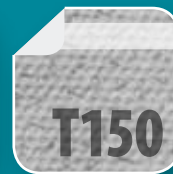
Membrány **EUROTOP** se vyznačují jedinečnou kombinací parametrů, jakými jsou: vodotěsnost a difuzivita vodní páry. Vysoká vodotěsnost chrání střešní konstrukci a termoizolační materiál střechy proti:

- ▶ prosakující nebo kondenzující vodě pod střešní krytinou,
- ▶ atmosferickým srážkám, které jsou zafoukávány pod střešní krytinou.

Velká paropropustnost membrán **EUROTOP** umožňuje dosunutí tepelné izolace k povrchu membrány bez nutnosti použití větrací mezery ve střešní konstrukci nebo ve stěně. Díky tomu lze použít silnější izolační vrstvu, což se promítne i do úspory energie. Membrána **EUROTOP** se pokládá potíštěnou tyrkysovou stranou vně, přímo na krokve, tepelnou izolaci nebo opláštění.



N15  
N35  
N50  
T150  
T180



technické vlastnosti	<b>EUROTOP N15</b>	<b>EUROTOP N35</b>	<b>EUROTOP N50</b>	<b>EUROTOP T150</b> (1 nebo 2 lepicí proužky)	<b>EUROTOP T180</b> (1 nebo 2 lepicí proužky)
plošná hmotnost [g/m <sup>2</sup> ]	115	135	150	150	180
počet vrstev	3	3	3	3	3
koef. propustnosti vodních par Sd [m]	0,015	0,015	0,015	0,020	0,020
třída odolnosti proti průsakům před a po umělém stárnutí	třída W1	třída W1	třída W1	třída W1	třída W1
pevnost v tahu podélně [N/5cm] příčně [N/5cm]	230 150	280 190	320 210	350 210	420 250
teplotní rozsah použití [°C]	od -40 do +120	od -40 do +120	od -40 do +120	od -40 do +80	od -40 do +80
odolnost proti UV [měsíce]	3	3	3	3	3
materiál	polypropylen	polypropylen	polypropylen	polypropylen	polypropylen
reakce na oheň	Ed-2	třída E	třída E	třída E	třída E
balení [rolí/paleta]	36	36	36	27	27
rozměry role [m]	1,5 x 50	1,5 x 50	1,5 x 50	1,5 x 50	1,5 x 50
možnost položení na plně bednění	ano	ano	ano	ano	ano



STOP







S4  
S65  
S215  
Max  
S265  
MaxS  
TPU  
210T



EUROTOP S4	EUROTOP S65	EUROTOP S215 Max	EUROTOP S265 MaxS	EUROTOP TPU 210T
155	165	215	265	210
4	3	3	3	2
0,015	0,015	0,015	0,020	0,15
třída W1	třída W1	třída W1	třída W1	třída W1
360 280	350 240	420 250	500 550	380 420
od -40 do +120	od -40 do +120	od -40 do +120	od -40 do +120	od -40 do +100
3	3	3	3	4
polypropylen	polypropylen	polypropylen	polypropylen	polyuretan
třída E	třída E	třída E	třída F	třída E
25	25	25	25	30
1,5 x 50	1,5 x 50	1,5 x 50	1,5 x 30	1,5 x 50
ano	ano	ano	ano	ano



## ➔ FÓLIE S NÍZKOU PROPUSTNOSTÍ PAR

Fólie s nízkou propustností par **KF** se používají jako vrstva vstupního krytí v budovách s obytným nebo neobývaným podkrovím. Velmi dobře fungují jako větrozábrana ve stěnách budov se skeletovou konstrukcí (dřevěnou, kovovou). Tyto fólie lze použít rovněž v budovách, ve kterých jednoduchý tvar střechy a její funkce nevyžadují použití střešních membrán s vysokou propustností par, a kde je současně kladen důraz na vysokou pevnost materiálu a nízké náklady.

**KF 96**  
SILVER

**KF 110**  
STANDARD



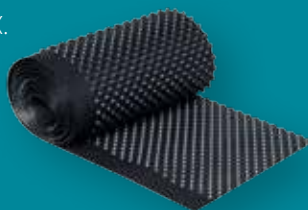
technické vlastnosti	<b>KF 96 SILVER</b>	<b>KF 110 STANDARD</b>
plošná hmotnost [g/m <sup>2</sup> ]	98	110
třída odolnosti proti průsakům před a po umělém stárnutí	třída W2	třída W2
pevnost v tahu podélně [N/5cm] příčně [N/5cm]	600 500	430 350
odolnost proti UV [měsíce]	2	2
teplotní rozsah použití [°C]	od -40 do +80	od -40 do +80
koef. propustnosti vodních par Sd [m]	1	1
reakce na oheň	třída F	třída F
balení [rolí/paleta]	50	50
rozměry role [m]	1,5 x 50	1,5 x 50

## SYSTEM IZOLACE A OCHRANY ZÁKLADŮ

Systémy EUROFLEX se používají k izolaci základů, teras, stropů, plochých střech a podlah proti vlhkosti. Nopová fólie navíc umožňuje větrání izolovaných ploch.

Systém se skládá z:

- nopové základové fólie EUROFLEX 400,
- zakončovacích profilů EUROSLAT,
- pevnostních hřebů s podložkou EUROFIX.



technické vlastnosti	<b>EUROSLAT</b>	<b>EUROFIX</b>
rozměry [mm]	70 x 2000	3,5 x 40
množství v balení [ks]	20	100

technické vlastnosti	<b>EUROFLEX 400</b>		
plošná hmotnost [g/m <sup>2</sup> ]	400		
pevnost v tahu podélně [N/5cm] příčně [N/5cm]	250 200		
reakce na oheň	třída F		
rozměry role [m]	1,0 x 20	1,5 x 20	2,0 x 20



## ➔ PAROTĚSNÉ FÓLIE

Parotěsná fólie použitá v obytném podkroví spolu s membránami EUROTOP s vysokou propustností par umožňuje zachovat vhodné klimatické podmínky. V nabídce jsou tyto druhy parotěsných fólií:

**Termofol 90, 115 a Eurotop Activ V110.**

**Termofol 90, 115** je parotěsná fólie s reflexní vrstvou, která velmi dobře chrání proti pronikání vodní páry do termoizolačního materiálu a díky tenké vrstvě hliníkové fólie odráží část tepla pocházejícího z podkroví.

**Eurotop Activ V110** je aktivní parozábrana, která zabezpečuje proudění vodní páry v kontrolovaném rozsahu dovnitř i ven z místnosti, což vede k lepšímu vysoušení střechy. Fólii **Eurotop Activ V110** lze rovněž použít jako větrozábranu ve ventilovaných stěnách, montovanou na vnější straně bariéry.



technické vlastnosti	TERMOFOL 90	TERMOFOL 115 Top	EUROTOP ACTIV V 110
plošná hmotnost [g/m <sup>2</sup> ]	90	115	110
pevnost v tahu podélně N/5cm příčně N/5cm	230 120	650 600	200 130
odolnost proti atmosferickým vlivům [měsíce]	3	3	3
teplotní rozsah použití [°C]	od -40 do +80	od -40 do +80	od -40 do +120
koef. propustnosti vodních par Sd [m]	>70	>80	>70
reakce na oheň	třída E	třída F	třída E
balení [rolí/paleta]	50	50	36
rozměry role [m]	1,50 x 50	1,50 x 50	1,5 x 50

TERMOFOL

90

115TOP

EUROTOP

ACTIV

V 110

TERMOFOL 90, 115



EUROTOP ACTIV V 110



# LEPICÍ PÁSKY PRO MEMBRÁNY A STŘEŠNÍ FÓLIE

Lepicí pásky nabízené firmou FAKRO jsou určeny k trvalému spojení, utěsnění, opravě membrán, střešních fólií a parozábran. Tyto pásky jsou rovněž vhodné k uchycení membrán a parozábran ke konstrukčním prvkům např. dřevu, zdivu, kovu.



**EUROBAND W** – jednostranná lepicí páska z netkaného polypropylenového vlákna šířky 60 mm.

Použití:

- spojování jednotlivých vrstev membrán ze skupiny EUROTOP,
- opravy membrán EUROTOP,
- uchycení membrán EUROTOP k materiálům ze dřeva, umělé hmoty a kovu.

**EUROBAND S** – jednostranná lepicí páska z polyetylenu zpevněná PET síťovinou s vysokou lepivostí.

Určena k přilepení parotěsné vrstvy ke stálým částem konstrukcí jakými jsou např.:

- krokve
- cihlové zdi
- omítky
- beton

**EUROBAND P** – jednostranná lepicí páska šířky 40 mm.

Použití:

- utěsnění a izolace spojovacích míst střešní membrány se střešní konstrukcí - eliminuje riziko průniku vody do termoizolačního materiálu a trámů přes poškozená místa v membráně způsobená kleštěmi a hřebíky.

**BUTYLBAND** – butylová oboustranná lepicí páska šířky 10 mm.

Použití:

- upevnění membrán EUROTOP a parozábran Termofol 90 ke stěně, kolem komínů a nadokapních pásů,
- těsné spojení membrán EUROTOP, fólií s nízkou propustností par a parotěsných fólií,
- spojování materiálů, u kterých je kladen důraz na dlouhodobou elasticitu spojů a odolnost proti vlhkosti a stárnutí.

**EUROBAND** – jednostranná lepicí páska šířky 50 mm, potažená hliníkovou fólií.

Použití:

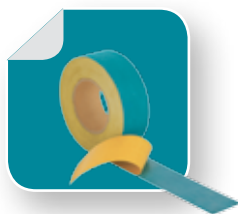
- opravy membrán a střešních fólií,
- utěsnění světlíků, oken,
- utěsnění kolem komínů.

**ALUFIX** – jednostranná lepicí páska šířky 75 mm.

Použití:

- utěsnění, spojování a opravy parotěsných fólií.

	EUROTOP N15	EUROTOP N35	EUROTOP N50	EUROTOP S65	EUROTOP S4	EUROTOP S215	EUROTOP S265	EUROTOP T150	EUROTOP T180	EUROTOP 210T	TERMOFOL 90/115	EUROTOP ACTIV
EUROBAND P	+	+	+	+	+	+	+	+	+	+	-	-
EUROBAND W	+	+	+	+	+	+	+	+	+	+	-	+
EUROBAND S	+	+	+	+	+	+	+	+	+	+	+	+
EUROBAND	+	+	+	+	+	+	+	+	+	+	+	+
BUTYLBAND	+	+	+	+	+	+	+	+	+	+	+	+
ALUFIX	-	-	-	-	-	-	-	-	-	-	+	-

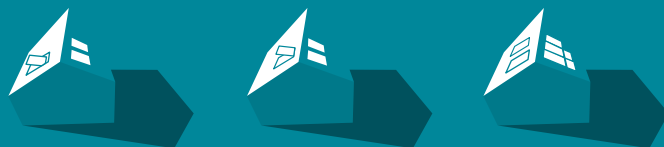
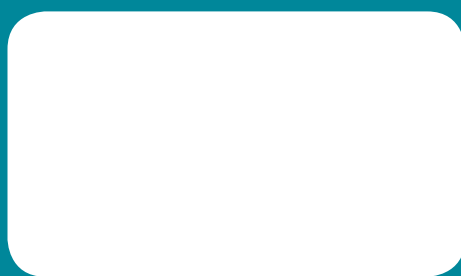


technické vlastnosti	<b>EUROBAND W</b>	<b>EUROBAND S</b>	<b>EUROBAND P</b>
druh pásky	jednostranná lepicí páska	jednostranná lepicí páska	jednostranná lepicí páska
materiál	polypropylenové vlákno	polyetylenová fólie, PET síťovina	nenasáková polyetylenová pěna
lepidlo	akrylátové	akrylátové	kaučukové
teplotní odolnost	od -40 do +120 °C	od -30 do +100 °C	od -30 do +80 °C
montážní teplota	od +18 do +35 °C	od +18 do +35 °C	od +5 do +40 °C
barva	tyrkysová	zelená	tmavě šedá
rozměry role	60 mm x 25 m (200 mm x 25 m)	60 mm x 25 m (120 mm x 25 m) (180 mm x 25 m)	40 mm x 30 m
balení [rolí/karton]	24 rolí	20 rolí	12 rolí



technické vlastnosti	<b>BUTYLBAND</b>	<b>EUROBAND</b>	<b>ALUFIX</b>
druh pásky	oboustranná lepicí páska	jednostranná lepicí páska	jednostranná lepicí páska
materiál	butyl	butyl potažený hliníkovou fólií	hliníková BOPP fólie
lepidlo	butyl	butyl	akrylátové
teplotní odolnost	od -30 do +80 °C	od -30 do +80 °C	100 °C
montážní teplota	od +5 do +40 °C	od +5 do +40 °C	od +5 do +40 °C
barva	šedá	stříbrná, šedá	stříbrná
rozměry role	10 mm x 20 m	50 mm x 10 m	75 mm x 50 m
balení [rolí/karton]	24 rolí	12 rolí	64 rolí





**FAKRO®**

FAKRO CZECH s.r.o.  
Ostravská 555/24  
737 01 Český Těšín

tel.: +420 558 712 629, fax: +420 558 712 634  
e-mail: [fakro@fakro.cz](mailto:fakro@fakro.cz), [www.fakro.cz](http://www.fakro.cz)